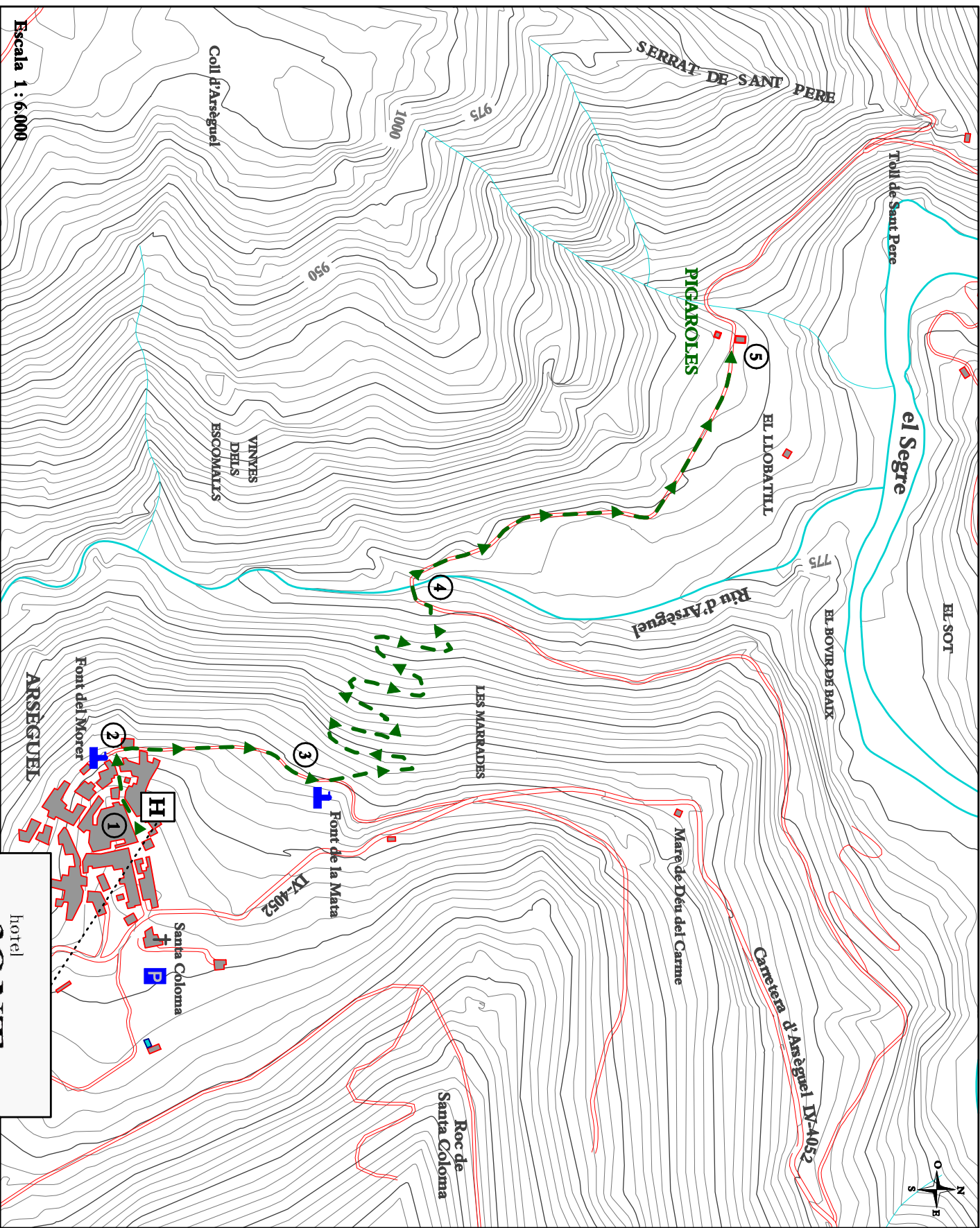


ANAR I TORNAR

Temps aproximat: 2 hores

Distància aproximada: 3,5 km

- 1 Sortiu de l'Hotel a la dreta i baixeu per la Baixada de la Font del Morer.
- 2 Des de la font seguiu el camí asfaltat que va baixant fins a arribar a la Font de la Mata, al costat de la qual hi ha un antic safreig.
- 3 Just davant de la Font de la Mata agafeu el corriol que surt a l'esquerra i que va baixant pel vessant fent zig-zag fins una pista.
- 4 A la pista gireu a l'esquerra, traverseu el Riu d'Arsèguel i seguiu uns 500 m fins als prats i bordes de Pigaroles.
- 5 Des d'aquí es pot accedir fàcilment al Riu Segre.



Escala 1 : 6.000

hotel
FONT
del GENIL

EXCURSIÓ A PIGAROLES