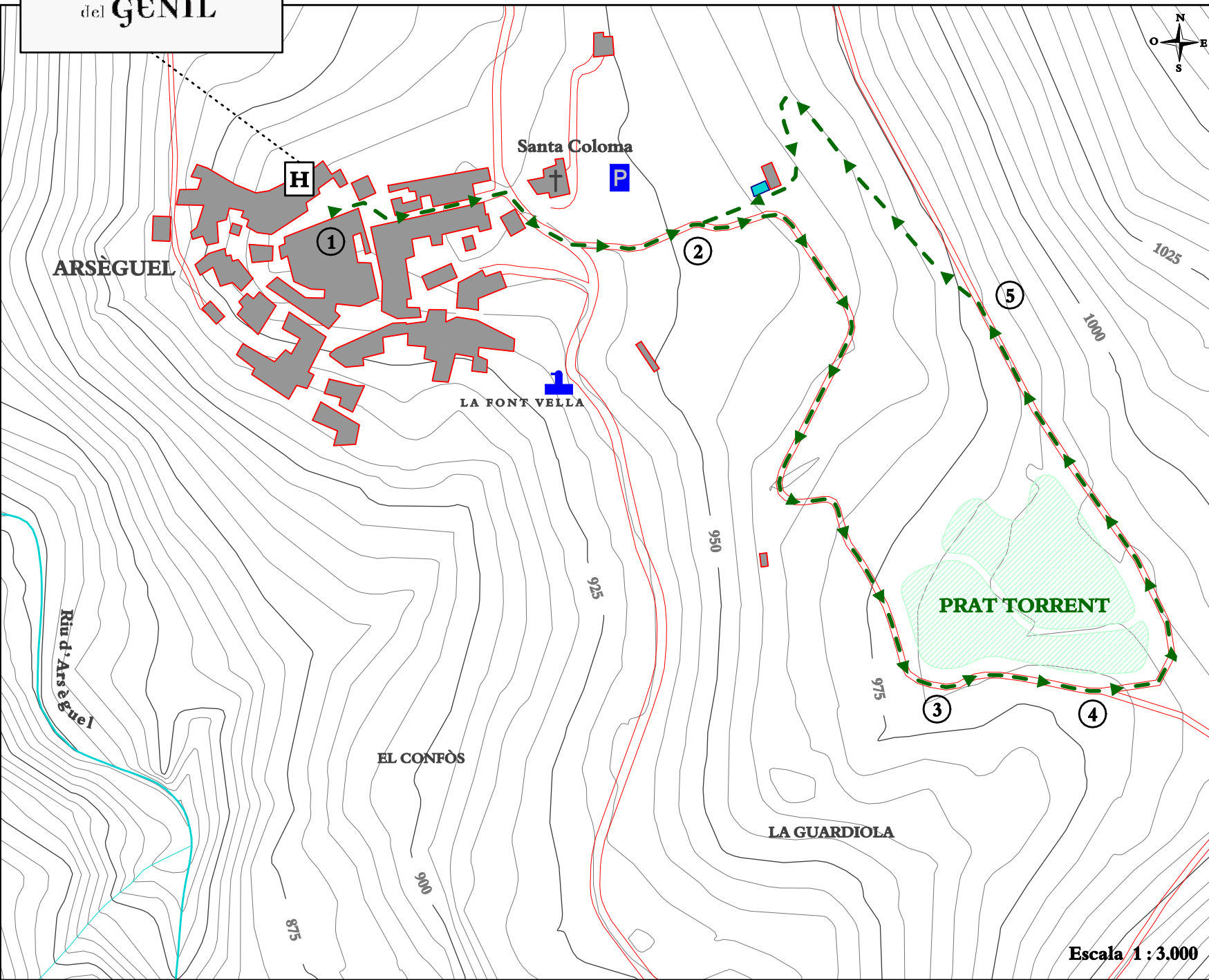


# PASSEJADA A PRAT TORRENT

hotel  
**FONT**  
del **GENIL**



- 1 Sortiu de l'Hotel en direcció a l'església.
- 2 Travesseu l'aparcament de darrera de l'església i agafeu el camí que surt a la dreta.
- 3 A uns 400 m trobareu els prats de Prat Torrent, amb unes excel·lents vistes tant del poble com de la Serra del Cadí.
- 4 Seguiu pel camí principal que gira a l'esquerra tot pujant una mica.
- 5 Trobareu una fita a l'esquerra que marca l'inici d'un corriol que va baixant pel vessant. Després d'un parell de revolts passareu per una bassa, i arribareu de nou a l'aparcament.

## ANAR i TORNAR

Temps aproximat: 30 minuts

Distància aproximada: 1,5 km

Escala 1 : 3.000