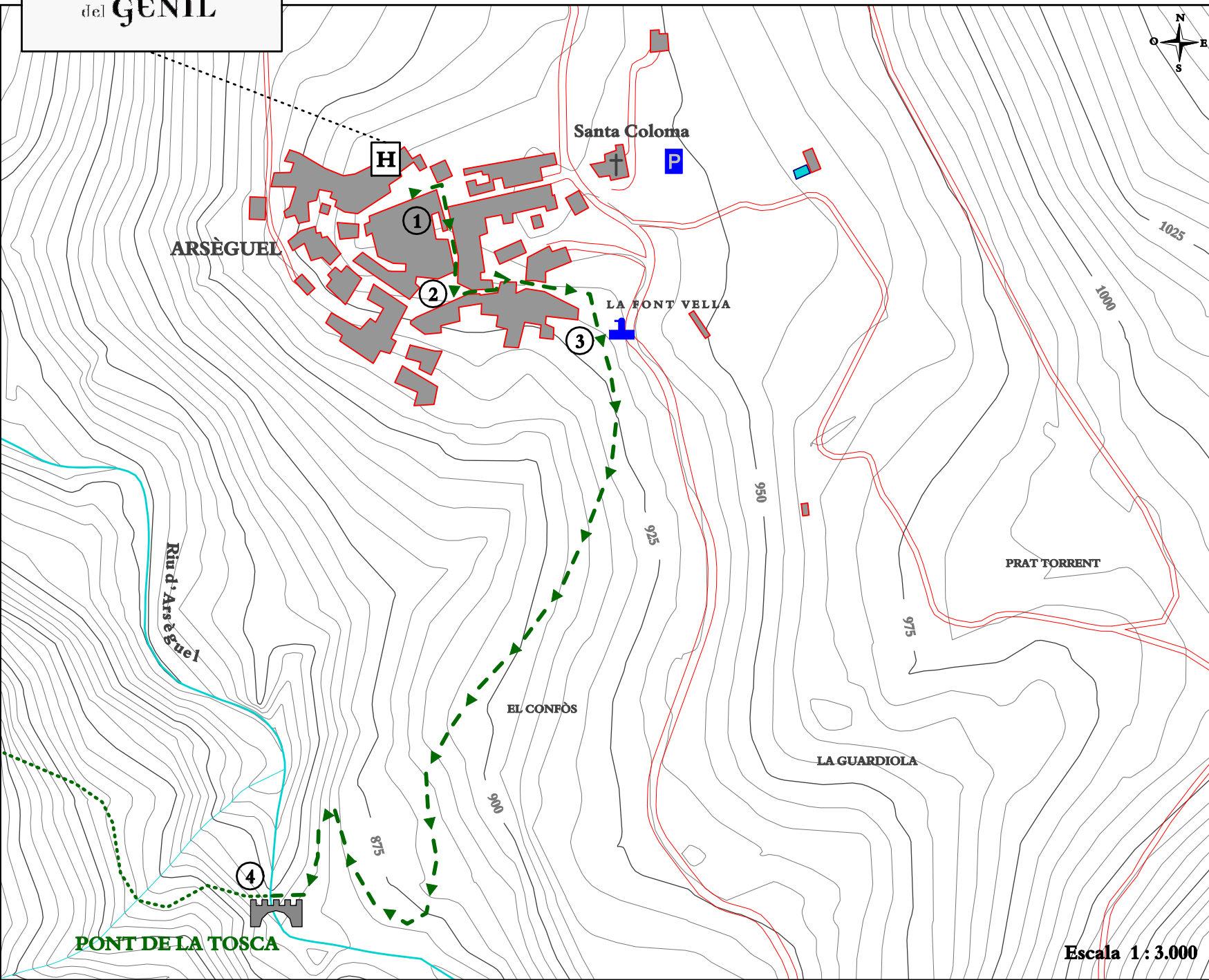


PASSEJADA AL PONT DE LA TOSCA

hotel
FONT
del **GENIL**

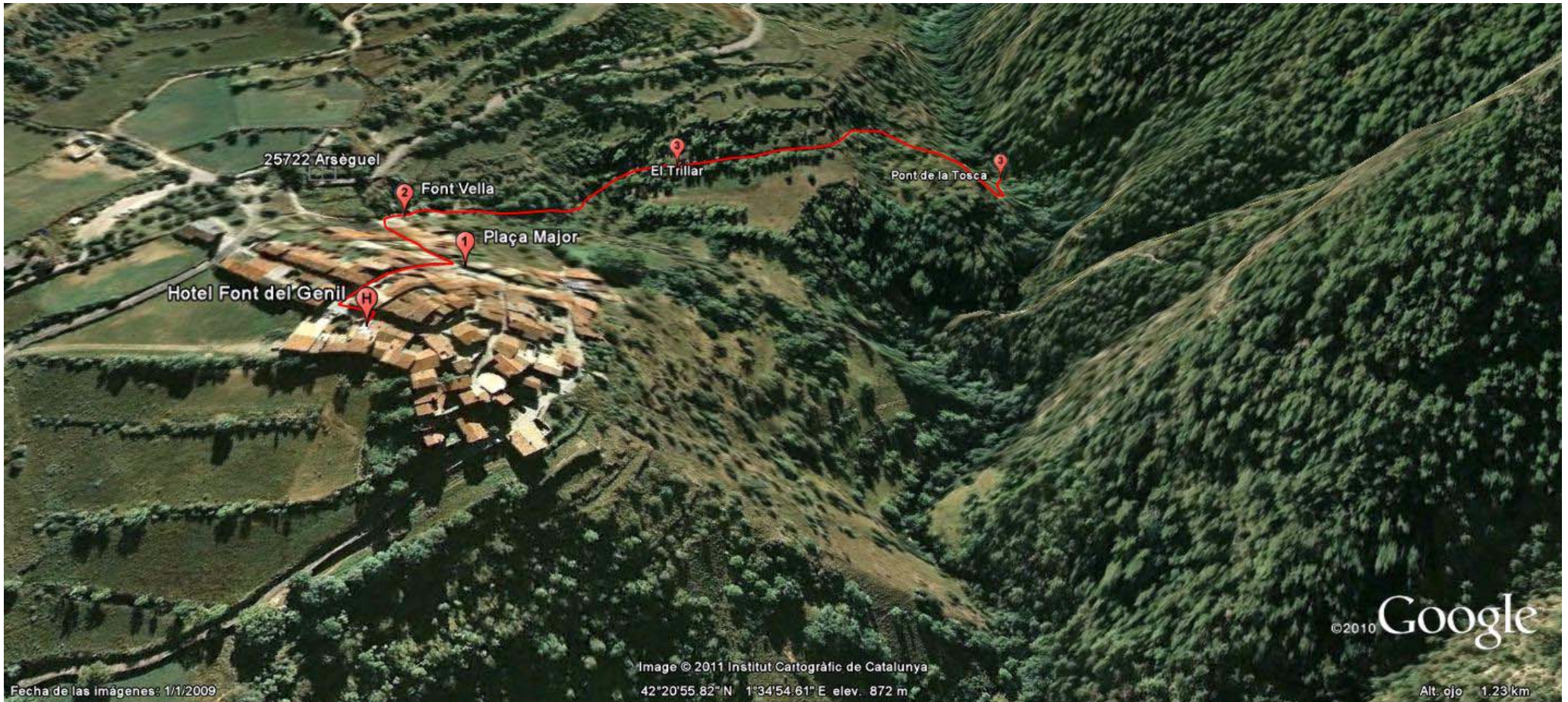


- ① Sortiu de l'Hotel en direcció a la Plaça Major.
- ② Des de la Plaça agafeu a l'esquerra un carrer estret fins a sortir del poble.
- ③ Gireu a la dreta i baixeu fins a la Font Vella. Des d'aquí heu de seguir baixant per un corriol, entremig de feixes, direcció al Riu d'Arsèguel.
- ④ Una vegada al Pont de la Tosca, si voleu seguir caminant, continueu pel corriol que ara puja entremig d'un fresc bosc fins a arribar a la carena (aproximadament 2 km).

ANAR i TORNAR

Temps aproximat: 45 minuts
Distància aproximada: 1,5 km

Escala 1: 3.000



©2010 Google

Image © 2011 Institut Cartogràfic de Catalunya
42°20'55.82"N 1°34'54.61"E elev. 872 m

Fecha de las imágenes: 1/1/2009

Alt. ojo 1.23 km

