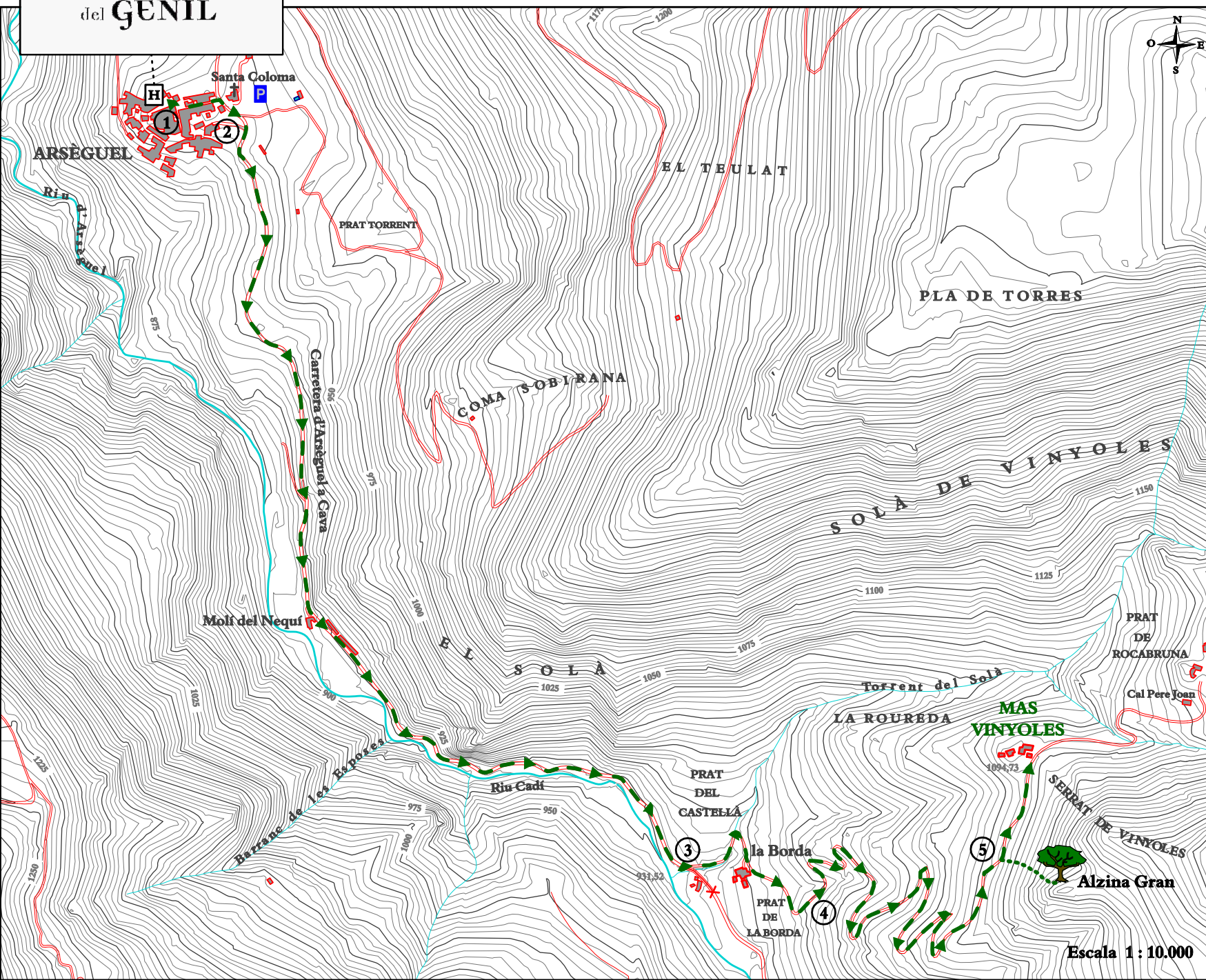


hotel  
**FONT**  
del **GENIL**

## EXCURSIÓ A MAS VINYOLES



- 1 Sortiu de l'Hotel en direcció a l'església.
- 2 Agafeu, a la dreta, la carretera asfaltada direcció Cava i Ansovell. Passareu per la casa del Molí i gaudireu de la frescor de la magnífica vegetació de ribera que envolta el Riu Cadí.
- 3 A uns 2 km, la vall s'obra i apareixen els prats i la casa de la Borda. Agafeu el camí sense asfaltar, a l'esquerra, que travessa un petit torrent.
- 4 Continueu per aquest camí deixant a la dreta la Borda i pujant per una frondosa roureda (uns 1,5 km).
- 5 Uns 200 m abans d'arribar al Mas Vinyoles, hi ha una zona d'alzinar. Si us endinseu uns 50 m a la dreta, hi trobareu una alzina centenària.

### ANAR i TORNAR

Temps aproximat: 2,5 hores

Distància aproximada: 7 km

Escala 1 : 10.000